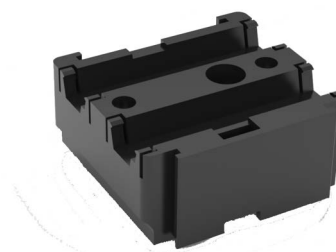


Ausilio di montaggio per cavo profilato ASi/AUX



(figura simile)

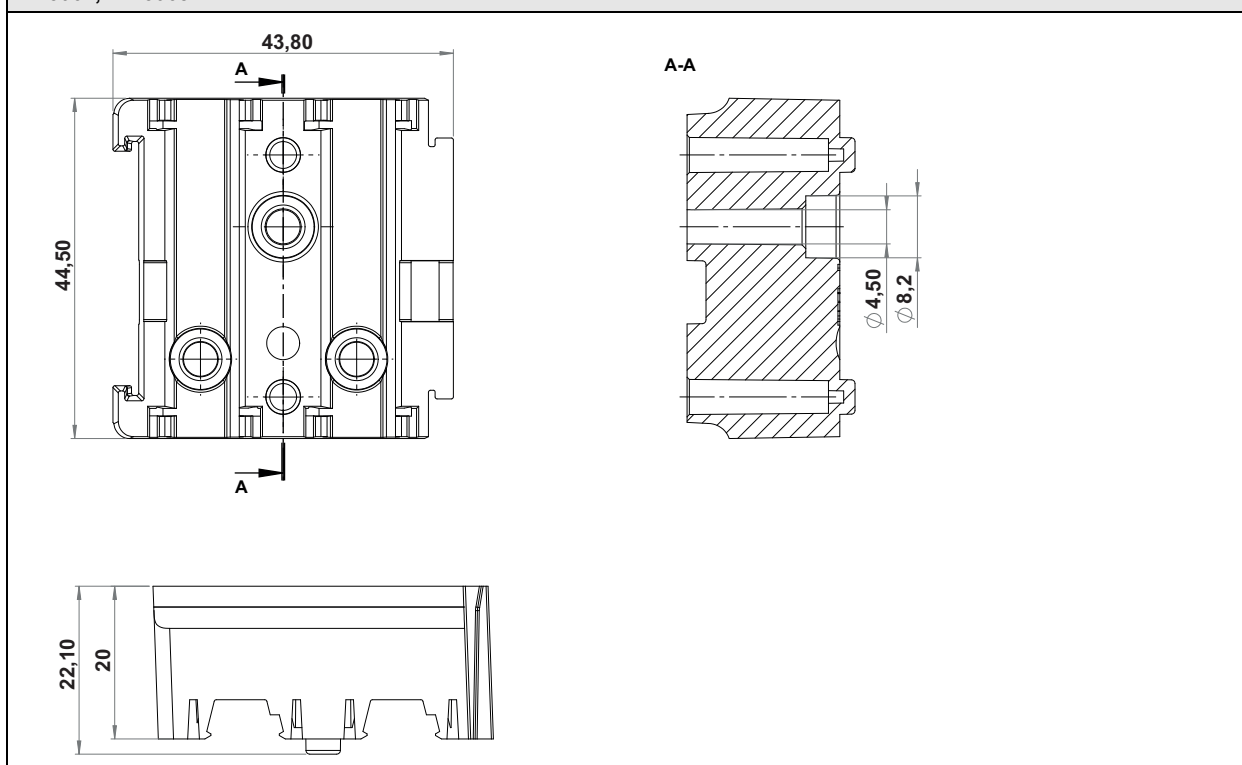
Grazie all'**ausilio di montaggio**, i cavi profilati ASi e AUX possono essere posati in modo organizzato nelle canaline standard. È possibile collegare più ausili di montaggio in verticale o in orizzontale.

I cavi profilati e gli ausili di montaggio possono essere fissati alla canalina con una fascetta. Le fascette non sono incluse nella fornitura.

Cod. art.	BW5067	BW5068
Aplicazione	per cavi profilati ASi e AUX	
Unita di confezionamento	5 pezzi	25 pezzi
Peso	24 g (1 pezzo), ca. 120 g (unita di confezionamento)	24 g (1 pezzo), ca. 600 g (unita di confezionamento)
Dimensioni (L / A / P in mm)	44,5 / 22 / 44	

Disegno in scala

BW5067, BW5068



Disposizione dei cavi ASi/AUX (raccomandata)

BW5067, BW5068

