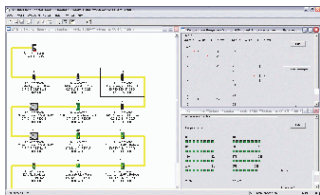


## Software AS-i Sicherheitsmonitor



<b>Artikel-Nr. BW1770</b>
Programmiersoftware ASIMON mit Kabel BW1771 und BW1772 nur für den Einsatz mit Sicherheitsmonitoren BW1764 und BW1765 <b>Hinweis:</b> bei ASIMON 3 G2 sind im Lieferumfang die beiden folgenden Varianten enthalten:
1. als „Construction Version“ mit komplettem Funktionsumfang 2. als „Service Version“ mit eingeschränktem Funktionsumfang (Einschränkung: Keine Editierfunktion für ASIMON Konfigurationen)

## Schnittstellenkabel zum Anschluss des Sicherheitsmonitors an den PC



<b>Artikel-Nr. BW1771</b>	
Lieferbar nur in Kombination mit der Programmiersoftware ASIMON unter der Artikel-Nr. BW1770	
Anschluss	RS 232-Schnittstelle
Länge	2 m

## Schnittstellenkabel zur Verbindung zweier Sicherheitsmonitore



<b>Artikel-Nr. BW1772</b>	
Lieferbar nur in Kombination mit der Programmiersoftware ASIMON unter der Artikel-Nr. BW1770	
Anschluss	2 x RJ45
Länge	0,1 m