

Montagehilfe für ASi/AUX Profilkabel



(Abbildung ähnlich)

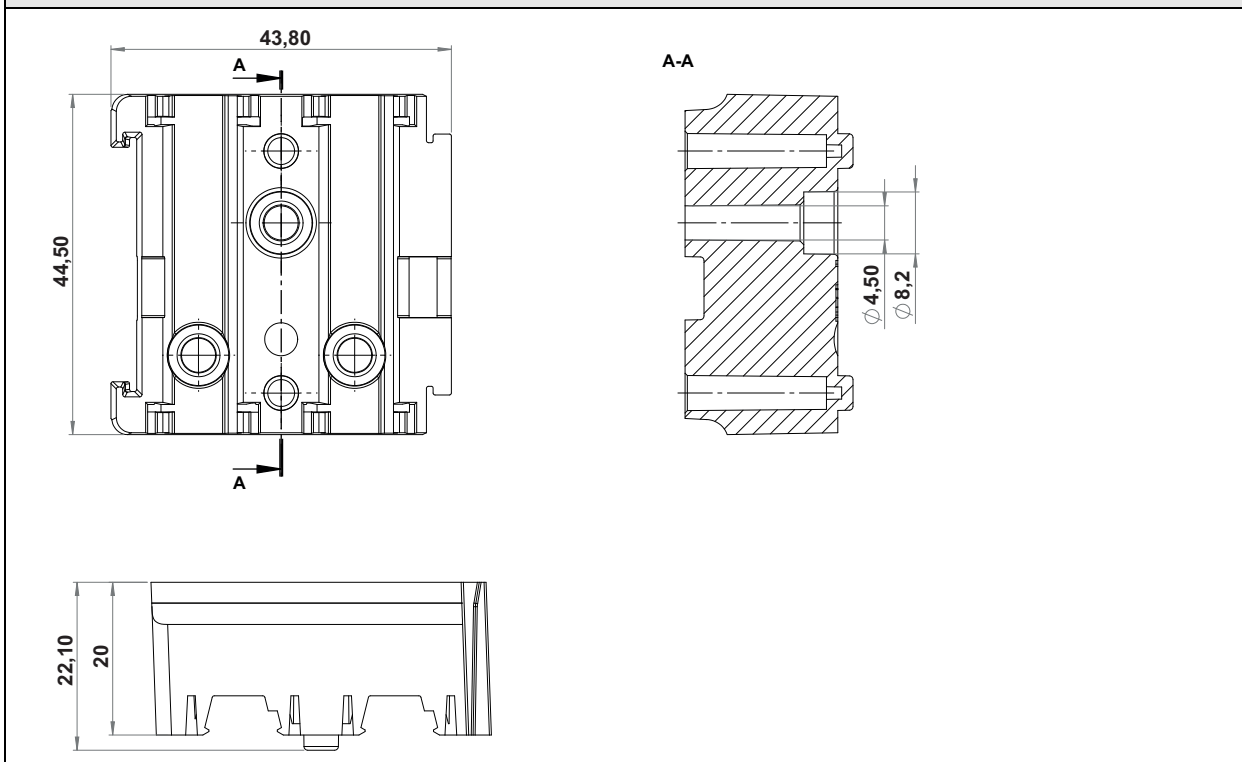
Mit der **Montagehilfe** können die ASi und AUX Profilkabel in Standard-Kabelkanälen geordnet verlegt werden. Mehrere Montagehilfen können senkrecht oder waagrecht zusammengesteckt werden

Die Profilkabel und Montagehilfen können mit einem Kabelbinder am Kabelkanal befestigt werden. Kabelbinder sind nicht im Lieferumfang enthalten.

Art.-Nr.	BW5067	BW5068
Anwendung	für ASi und AUX Profilkabel	
Verpackungseinheit	5 Stück	25 Stück
Gewicht	24 g (1 Stück), ca. 120 g (Verpackungseinheit)	24 g (1 Stück), ca. 600 g (Verpackungseinheit)
Maße (B / H / T) in mm	44,5 / 22 / 44	

Maßzeichnung

BW5067, BW5068



Anordnung der ASi/AUX Kabel (empfohlen)

BW5067, BW5068

